

La Séquia de Manresa és una fabulosa obra d'enginyeria medieval. Construïda pel mestre d'obres Guillem Catà, és un canal que recull l'aigua del riu Llobregat a l'alçada de Balsareny i la transporta fins a Manresa en un recorregut de 26 quilòmetres amb un desnivell de només 10 metres i amb nombroses obres hidràuliques com la Resclosa dels Manresans, aqüeductes o mines.

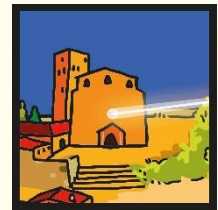
La seva construcció no va ser fàcil. Iniciada l'any 1339, les obres es van aturar al passar per terrenys de Sallent propietat del bisbat. Finalment, l'arribada d'una llum misteriosa des de Montserrat fins a l'església del Carme va propiciar una acord i la continuació i finalització de les obres.

## COMPONENTS I FUNCIONAMENT GENERAL

1 lloseta de Bisbe



1 lloseta del Miracle de la Llum



Aquestes llosetes no s'arribaran a posar en el tauler de joc. Quan apareixen es fa l'acció corresponent i es retiren del joc.

Per poder interpretar correctament aquestes regles, i també per agilitzar el joc, s'estableix com a norma general que els jugadors i les jugadores agafen la lloseta per al següent torn immediatament després d'haver jugat la seva lloseta sobre la taula.

El joc tindrà té tres fases: la primera coincideix amb el moment històric de l'inici de la construcció de la Séquia, la segona amb l'aturada de les obres després de la prohibició del bisbe Galceran de travessar les seves terres i la tercera amb el Miracle de la Llum i la represa i finalització de les obres.

La mecànica del joc és la mateixa que en el joc bàsic, exceptuant que en les fases 1 i 3, els jugadors i les jugadores tenen dues llosetes a la mà i poden escollir quina de les dues juguen al seu torn, mentre que a la 2a fase, només en tenen una.

## PREPARACIÓ

Prepareu la partida tal i com s'indica en les regles estàndard de Carcassonne, amb les següents variacions:

- Barregeu les llosetes, excepte la inicial i les dues de l'ampliació i repartiu-ne dues cara avall a cada jugador/a. Feu dues piles amb les llosetes restants.
- Poseu la lloseta del bisbe a la primera pila i barregeu-la de nou. Feu el mateix amb la lloseta del miracle de la llum a la segona pila.

## I A JUGAR!

- Ja podeu mirar les seves llosetes i començar a jugar. Fins que no surti la lloseta del Bisbe, podreu escollir quina de les dues llosetes que teniu a la mà jugueu.
- Durant la partida s'aniran robant les llosetes de la primera pila fins que s'acabin i després es continuarà amb les de la segona.
- Quan a un jugador/a li surti la lloseta del Bisbe (a 1a pila) deixa de robar en aquell torn i passa a tenir una única lloseta a la mà. En aquesta ronda la resta de jugadors i jugadores també deixareu de robar, fins que tothom només tingui una única lloseta a la mà. A partir d'aquest moment i fins que no surti la lloseta del Miracle de la Llum, la partida transcorre com en el joc bàsic del Carcassonne.
- Quan a un jugador/a li surti la lloseta del Miracle de la Llum (a la 2a pila), roba immediatament dues llosetes. En aquesta ronda, els altres jugadors i jugadores, un cop jugat el vostre torn, també heu de robar dues llosetes, fins que tothom en tingui dues a la mà. D'aquí fins al final de la partida podreu escollir quina lloseta col·loqueu d'entre les dues que teniu a la mà.
- La resta de regles i de criteris de puntuació es mantenen com en el joc bàsic del Carcassonne.